

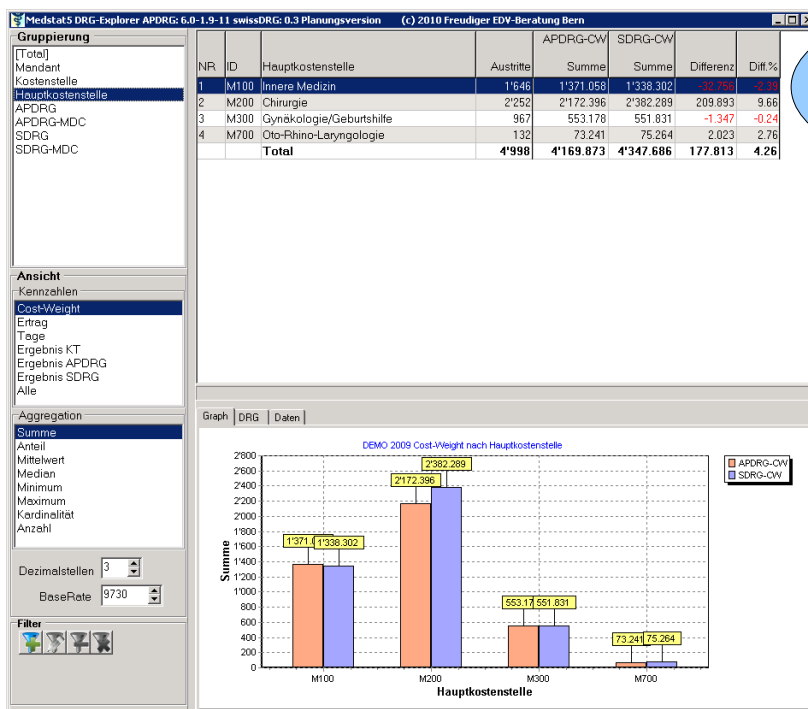
DRG-Explorer

Das Werkzeug zum Vergleich der Spitalfinanzierung nach AP-DRG und SwissDRG

SwissDRG wird ab 1. Januar 2012 schweizweit eingeführt. Was bedeutet das für Ihren Betrieb?

Finden Sie es heraus! Der soeben erschienene DRG-Explorer der Freudiger EDV-Beratung liefert Ihnen die Antworten. Sie sehen die Auswirkungen der SwissDRG-Einführung auf einen Blick.

Übersichtliche Tabellen und aussagekräftige Grafiken zeigen Ihnen die wichtigsten Kennzahlen. Ohne langes Handbuchstudium. Eine durchdachte Oberfläche unterstützt Sie bei Ihrer täglichen Arbeit.



Für SwissDRG & AP-DRG

Für:
 - Spitäler
 - Kantone
 - Bund
 - Forschungsinstitute

Die Berechnung der Indikatoren geschieht blitzschnell. Kein langes Warten. Resultate sind sofort sichtbar. Sie surfen quasi durch die Ansichten.

Funktionen

Visuell

Ihre Daten werden in klar strukturierten Tabellen und mit aussagekräftigen Grafiken dargestellt.

Übersichtliche Gruppierung

Die Resultate sind nach diversen nützlichen Kriterien aufbereitet. Ein Mausklick genügt, um die Ansicht zu wechseln.

Integrierte Gruppen:

- Total
- Monat
- Kostenträger
- Klasse
- Wohnkanton
- Standort
- Betrieb
- Typologie
- Status
- Spital
- Hauptkostenstelle
- APDRG-Version
- APDRG
- SDRG-Version
- SDRG

Zentrale Kennzahlen

Wichtige Indikatoren sind bereits für Sie vordefiniert. Ein Klick, und Sie wissen mehr.

Folgende Kennzahlen liegen vor:

- Cost-Weight
- Ertrag
- Tage
- Ergebnis KT
- Ergebnis APDRG
- Ergebnis SDRG
- Alle

Mathematische Funktionen

Mit Hilfe der Aggregationsfunktionen können Sie mühelos Berechnungen durchführen lassen. Die Ergebnisse erscheinen sofort.

Verfügbare Funktionen:

- Summe
- Anteil
- Mittelwert
- Median
- Minimum
- Maximum
- Kardinalität
- Anzahl

Individuelle Parameter

Geben Sie an, mit wie viel Dezimalstellen die Resultate angezeigt werden sollen.

Erfassen Sie Ihre Baserate, um konkrete Ergebnisse für Ihren Betrieb berechnen zu lassen.

Mächtige Filter

Erstellen Sie schnell und einfach Filter, um nur die erforderlichen Daten zu sehen.

Drill Down-Funktionalität

Doppelklicken Sie auf eine Tabellenzeile, um die Datendetails zu sehen. Gelangen Sie so von der Adler- in die Froschperspektive.

Drill Down ist ein ausgezeichnetes Werkzeug, um Probleme in den Daten aufzuspüren.

Schnelligkeit

Die Aufbereitung der Daten geschieht blitzschnell. Ebenso die Anzeige der Resultate. Sie können ohne Wartezeiten von Ansicht zu Ansicht blättern.

Benutzerfreundlichkeit

Alle Funktionen der grafischen Oberfläche sind bequem und schnell erreichbar.

Nicht benötigte Spalten in der Resultatetabelle entfernen Sie per Mausklick.

Weitergabe der Resultate

Mit Hilfe der Zwischenablage können alle Daten in andere Programme (z. B. Excel) eingefügt/weiter bearbeitet werden.

Datenimport

Die Daten werden von der Freudiger EDV-Beratung aufbereitet. Dies erlaubt eine erweiterte Qualitätskontrolle. Allfällig entdeckte Probleme werden dem Betrieb zurückgemeldet. Dieses Vorgehen erlaubt die Lieferung von Daten in Form einfacher csv-Files.

Weiteres

- DRG-Explorer läuft unter Windows und liegt zur Zeit in den Sprachen Deutsch und Französisch vor
- DRG-Explorer ist kompatibel zu AP-DRG und SwissDRG
- DRG-Explorer enthält ein elektronisches Quick Start-Handbuch

Preise

Das Lizenzmodell richtet sich nach der Grösse des Betriebes. Pro Fall werden CHF 0,15¹ verrechnet.

Die angegebenen Preise sind jährliche Lizenzkosten². Sie beinhalten sämtliche Updates der zugrundeliegenden Stammdaten (ICD-10, CHOP, CW etc.) und Weiterentwicklungen am Programm.

Die Datenaufbereitung wird nach unseren üblichen Stundenansätzen nach Aufwand verrechnet. Dies gilt auch für die Umsetzung individueller Wünsche.

- **Bestellhotline:** 031 318 17 24
- **Bestellemail:** hasler@freudiger.com

1 Alle Preise in Schweizer Franken exkl. 8.0% MWSt. (Preisänderungen vorbehalten)

2 Zusätzlich benötigt werden eine gültige Lizenz des 3M DRG Groupers und eine Mitgliedschaft bei APDRG Suisse für die SPG-Nachgruppierung

Technische Informationen

Systemvoraussetzungen

- Windows 2000, XP, Vista, 7
- 250 MB freier Festplattenplatz (je nach Datenmenge)

Datenformate

Die aufzubereitenden Daten müssen in folgenden Formaten vorliegen:

- *Medizinische Daten:*
 - BFS-Export oder
 - PRISMA-Export oder
 - MedGroup DRG09-Datensatz
- *Kostenträger-Daten:*
 - KU-Datensatz Kanton Bern oder
 - PRISMA-Export oder
 - csv-Datei mit FID, Aufwand, Ertrag, KST
- *Kostenstellenplan* (csv- oder Excel-Datei mit KST, Bezeichnung)

Andere Formate auf Anfrage.

Server-Installation

Eine Server-Installation ist möglich. Auf den Arbeitsstationen muss nur eine Verknüpfung auf die DRGExplorer.exe eingerichtet werden, um das Programm zu starten.